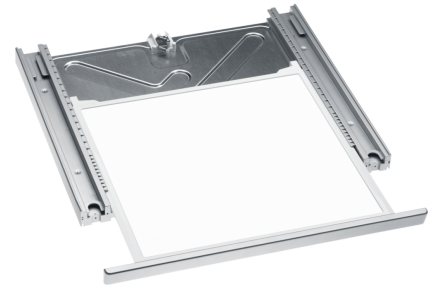


Miele WTV 419 EDST

Fabrikant: Miele
Model: WTV 419 EDST
Beschikbaarheid: Leverbaar, 2 tot 4 werkdagen

€165,00
Excl BTW: €136,36



Deze **Miele WTV 419 EDST Tussenstuk voor wasmachine en droger** transformeert uw losse toestellen tot een efficiënte was-droogzuil met een geïntegreerd, uittrekbaar werkblad, een stabiele constructie voor perfecte uitlijning en een specifieke compatibiliteit die een naadloze integratie garandeert.

Kenmerken van de Miele WTV 419 EDST

- Biedt een extra en handig werkvlak voor het sorteren of vouwen van was.
- Creëert een stabiele en ruimtebesparende was-droogzuil.

Geïntegreerd werkblad met push-pullfunctie

Het tussenstuk is voorzien van een ingebouwd werkblad dat soepel uitgeschoven kan worden. Deze techniek biedt direct extra ruimte waar u wasgoed kunt voorbereiden of direct kunt opvouwen, wat uw workflow aanzienlijk versnelt en ergonomischer maakt.

Perfekte compatibiliteit en stabiliteit

Het WTV 419 EDST is speciaal ontworpen voor een veilige en stabiele plaatsing van compatibele Miele drogers op wasmachines met een schuin bedieningspaneel. De robuuste constructie en de exacte pasvorm zorgen voor een trillingsvrije opstelling, waardoor geluid wordt geminimaliseerd en de levensduur van uw apparaten wordt ondersteund.

Optimale ruimtebenutting

Met een hoogte van slechts 4 centimeter maakt dit tussenstuk efficiënt gebruik van de verticale ruimte in uw wasruimte. Het verbindt twee apparaten tot één geheel, wat niet alleen een strakke uitstraling geeft maar ook vloeroppervlak bespaart voor een overzichtelijke indeling.

Product eigenschappen:

Fysieke kenmerken	
Energielabel	
EAN	4002514217406
Gewicht	5.60 kg
Afmeting (HxBxD)	10.00cm x 57.00cm x 62.00cm

Specificaties:

Belangrijkste specificaties	
Type accessoire	Tussenstuk
Kleur	Roestvrij staal
Bedoeld voor	Wasmachine, Wasdroger
Design	
Basiskleur	Roestvrij staal
Accessoire eigenschappen	
Merkcompatibiliteit	Miele
Compatibele producten	Miele wasmachines, Miele wasdrogers

Garantie:

Garantieperiode: **(fabrieksgarantie)**

Servicecenter:

